



NEWSLETTER

numéro 3

BBB



MESSAGES DE NOS COACHS

RESULTATS DE LA SEMAINE	
PRM	Rives
43 - 82	51 - 75
DMU18-2	DMU15-4
81 - 70	55 - 69
DMU15-3	DFU15
40 - 67	08 - 107
DMU13-1	DMU13-3
50 - 43	REPOS
RFU13	DMU11-2
23 - 39	REPOS
DFU11	
87 - 02	
#teamBBB	BRIGNOLES

10/10 : PRM vs Six Fours

Karine

1ère victoire pour les seniors garçons !
L'état d'esprit était déjà plus positif dès le début du match. Le sérieux du collectif en première mi-temps a suffi à prendre le large.

Il reste du travail pour que le jeu soit encore plus fluide et que la défense soit maintenue dans la durée.

Bravo à eux, il faut continuer dans ce sens.

Coach K.

11/10 : DFU11 vs Carqueiranne

Karine

Victoire large pour nos petites U11F.

Elles jouent ensemble et ne veulent pas laisser le ballon à l'adversaire.

Samedi prochain, nous rencontrerons une équipe beaucoup plus aguerrie, et il faudra qu'elles restent dans leur jeu qu'elles développent à l'heure actuelle.
Bravo !

11/10 : DMU15-3 vs saint Cyr

Noémie

Match qui a très bien commencé avec un score serré toute la première période. Les garçons étaient agressifs en défense et ils essayaient de créer du jeu en attaque, bien que ce soit encore un peu juste.

Mais ce match reflète tous les progrès réalisés depuis le début de l'année. Ils n'ont rien lâché et se sont battus jusqu'au bout.

Il faut continuer ainsi, bravo à eux !



BBB



MESSAGES DE NOS COACHS

11/10 : DMU13-1 vs Fréjus

Julian

Troisième match de la saison et malheureusement, une deuxième défaite qui se joue encore à quelques points. C'est frustrant, car on avait largement les moyens d'aller chercher la victoire face à Fréjus. Le contenu est là par moments, mais on laisse encore trop d'occasions s'envoler à cause de nos erreurs basiques : trop de pertes de balle et beaucoup de déchets sous le panier. On se déconcentre trop vite, on râle sur les arbitres ou entre nous dès qu'une décision ne va pas dans notre sens. On doit apprendre à rester concentrés sur l'essentiel : le jeu. L'arbitrage fait partie du sport, mais ce n'est pas lui qui perd le match — ce sont nos erreurs et notre manque de rigueur dans les moments clés.

Je reste convaincu qu'on a un vrai potentiel. Si on met la même intensité tout en étant plus disciplinés et plus lucides dans nos choix, les résultats vont tourner très vite en notre faveur.

11/10 : RFU13 vs Roquebrune cap martin

Jerome

Nous avons affronter le leader de notre poule " RCM"

Cette équipe gagne tous leurs matchs avec une moyenne de 50 pts d'écart 🤖.

Nous perdons de 16 pts !!!!! 😎

Non seulement, on leur a tenu tête (surtout la 1ere mi-temps) mais avec plus de mental et plus de résistance physique (elles étaient plus costaudes) je pense que nous serons en capacité de les faire déjouer sur un match entier.

En tout cas, bravo les filles 🍷🍷🍷. Ce dernier match fut difficile mais n'oubliez pas votre 3e place !!!!!

3 victoires pour 2 défaites et une différence positive sur le scoring !!!!!

Continuez à travailler , vivement la suite de la saison

11/10 : DMU15-1 vs Sollies

Karine

Ils étaient prévenus que ce serait encore un gros morceau à jouer.

Ils se sont battus jusqu'au bout, mais pas encore assez lucides pour rivaliser à ce jour.

Ils foncent têtes baissées dans les défenses, alors qu'il faut temporiser et passer au joueur seul, mais tout va un peu vite.

Il y a eu quand même de superbes actions.

Ce groupe, s'il continue, progressera tout au long de l'année.

On continue,

Coach K

11/10 : DFU15-1 vs Ollioules

Large victoire pour cette deuxième rencontre.

Les filles ont su rester concentrées, même avec notre avance au score.

De belles phases de jeu collectives (défensives et offensives).

Bravo, et on continue sur cette lancée !



BBB

MESSAGES DE NOS COACHS

12/10 : DMU18-2 vs Bandol

Valentin

Pas de commentaires...

12/10 : RMU18 vs Cavalaire

léna

Match très compliqué, on est complètement passés à côté. On va dire qu'on va mettre ça sur le réveil à 5h du matin... En effet, ça s'est vu, et ça a piqué !!! Heureusement, on a réussi à obtenir la victoire. Ça a été compliqué pour les joueurs de se mettre dans le match : il y a eu peu de collectif, ils n'ont pas réussi à rester lucides.

En plus de ça, l'arbitre n'était absolument pas en notre faveur, ce qui ne nous a pas aidés...

Ils ont quand même réussi à se donner un petit peu à fond dans le dernier quart-temps pour éviter de prendre l'eau, ce qui nous a permis de gagner avec une vingtaine de points d'avance — même si on aurait pu largement faire mieux.

J'attends d'eux, au prochain match, qu'ils restent plus concentrés et qu'ils ne prennent pas les matchs à la légère. Qu'ils restent collectifs : on joue ensemble, et on gagne ensemble.

Et pour pouvoir gagner, il faut être motivé et vouloir du ballon...

Malgré tout ça, on est quand même à trois matchs joués, trois matchs gagnés.

Et encore une longue suite positive, je l'espère, nous attend.

Je crois énormément en eux.

Je sais qu'ils vont réussir. Il faut qu'ils arrivent à croire en nous, comme moi je crois en nous.



BBB





OFFRE PACK LICENCE 25/26

Pour l'achat d'une licence tarif
promotionnel sur la tenue
d'entrainement du club JORDAN

Tarifs

Adulte :

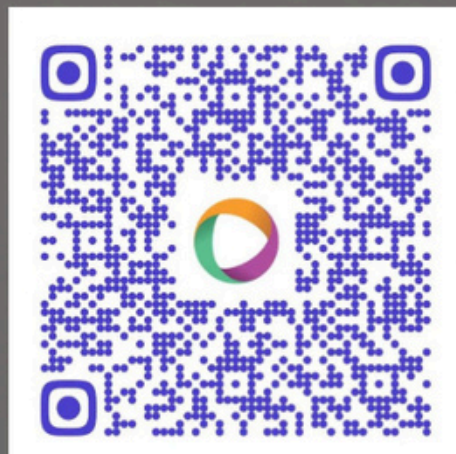
56,20€ au lieu de ~~72€~~

Enfant :

52,70€ au lieu de ~~68€~~



Pour commander



COMMANDE AVANT LE 18/10/25



BON DE COMMANDE

3 possibilités de commander :

hello asso : 

<https://www.helloasso.com/associations/brignoles-basket-ball/boutiques/pack-licence>

Chèque ou espèce

Taille enfants :

XS (6-8 ans), S (8-10 ans), M (10-12 ans), L (12-13 ans), XL (13-15 ans)

Taille adultes :

S - M - L - XL - 2XL - 3XL

Nom & prénom	Catégorie	Taille	Toal

Chèque ☐

Espèce ☐



OCTOBRE ROSE ✨ ✨

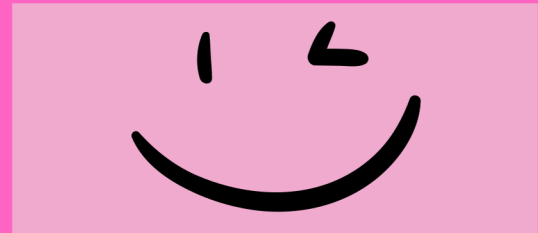
1 MOIS POUR LA VIE



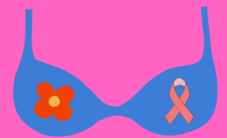
🎀 Octobre Rose, on joue tous ensemble !

Durant tout le mois d'octobre, pour chaque match à domicile, ajoutez une touche de rose à votre tenue.

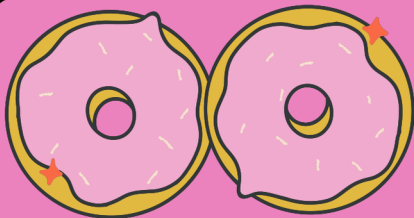
Sur le terrain comme en tribunes, montrons que le club est uni dans le combat !



LORS DE NOS MATCH
A DOMICILE 🎀



SOLIDAIRE - DÉTERMINÉS - ENGAGÉS



Soutenez la cause à votre manière !
Pendant tout Octobre Rose, une urne est disponible à la buvette. Si vous souhaitez participer, vos dons seront intégralement reversés à une association de lutte contre le cancer du sein. Chaque geste compte ❤️
Merci pour votre solidarité !

AU GYMNASSE DU VABRE - RAYNOUARD

NOS PARTENAIRES

Merci pour votre fidélité

